

Ghi danh và bỏ phiếu tại

2026

Cuộc Bầu cử Tiểu bang

Tiếng Việt
(Vietnamese)



Giới thiệu về cuộc bầu cử tiểu bang

Cuộc bầu cử tiểu bang là cách người dân Nam Úc lựa chọn người sẽ tham gia trong Nghị viện Nam Úc. Cuộc bầu cử được tổ chức 4 năm một lần vào ngày thứ Bảy thứ ba của tháng Ba.

Tôi phải ghi danh bỏ phiếu như thế nào?

Khi quý vị ghi danh, chúng tôi sẽ ghi tên của quý vị vào danh sách những người có thể bỏ phiếu. Khi bỏ phiếu, quý vị chọn ra những người sẽ tham gia vào nghị viện.

Việc ghi danh hoặc cập nhật thông tin của quý vị rất dễ dàng. Truy cập trang mạng của chúng tôi tại: ecsa.sa.gov.au
Gọi số miễn phí: 1300 655 232

Việc ghi danh có hiệu lực cho tất cả các cuộc bầu cử cấp tiểu bang, liên bang và địa phương. Hãy nhớ cập nhật thông tin của mình nếu quý vị chuyển nhà hoặc đổi tên.

Quý vị **phải** ghi danh bỏ phiếu nếu quý vị:



Đã sinh sống tại Nam Úc ít nhất một tháng.



Từ 18 tuổi trở lên



Là công dân Úc

Cách tôi bỏ phiếu tại điểm bỏ phiếu như thế nào?

Quý vị có một số lựa chọn thuận tiện cho việc bỏ phiếu vào thời điểm phù hợp với mình. Các lựa chọn này bao gồm bỏ phiếu vào ngày bầu cử, bỏ phiếu sớm tại trung tâm bỏ phiếu sớm, hoặc đăng ký bỏ phiếu qua đường bưu điện. Cách dễ nhất để bỏ phiếu vào ngày bầu cử là đến điểm bỏ phiếu gần nơi quý vị sinh sống.

Nếu quý vị bị hạn chế trong việc đi lại hoặc bị khuyết tật, hoặc chăm sóc cho người trong tình trạng này, quý vị có thể kiểm tra thông tin về khả năng tiếp cận tại các điểm bỏ phiếu trên ecsa.sa.gov.au.

Trước ngày bầu cử, Ủy ban Bầu cử Tiểu bang Nam Úc sẽ gửi thư cho quý vị kèm thông tin về các địa điểm bỏ phiếu gần nhất.

Quý vị sẽ nhận được một Thẻ EasyVote để mang theo khi đi bỏ phiếu. Quý vị cũng có thể tìm thông tin về các điểm bỏ phiếu tại ecsa.sa.gov.au.

L

Giờ mở cửa của điểm bỏ phiếu: từ 8:00 sáng đến 6:00 chiều trong ngày bầu cử.

1. Khi quý vị đến điểm bỏ phiếu, quý vị sẽ được yêu cầu cung cấp họ tên, địa chỉ và trả lời câu hỏi: **"Quý vị đã bỏ phiếu trước đó cho cuộc bầu cử này chưa?"**.

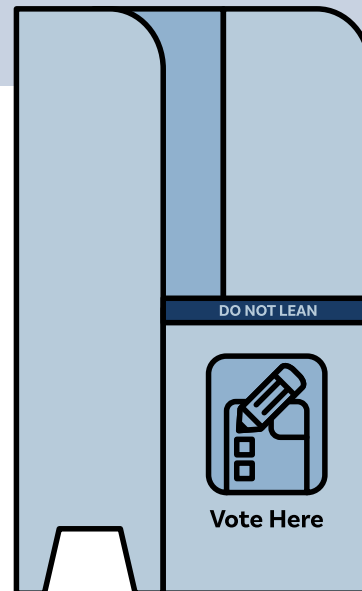
Để việc xác minh danh tính được dễ dàng và nhanh chóng hơn, quý vị có thể mang theo Thẻ EasyVote hoặc một giấy tờ khác có ghi họ tên và địa chỉ của mình.

2. Tên của quý vị sẽ được kiểm tra trong danh sách cử tri, và quý vị sẽ nhận được hai phiếu bầu: một phiếu bầu dành cho Hạ viện (màu xanh) và một phiếu bầu dành cho Thượng viện (màu trắng).

3. Hãy mang các phiếu bầu đến khu vực bỏ phiếu, nơi quý vị có thể điền thông tin bỏ phiếu của mình một cách riêng tư.

Phiếu bầu của quý vị là bảo mật. Nhưng nếu quý vị cần trợ giúp, hãy hỏi một nhân viên Bầu cử.

4. Khi quý vị đã điền xong các phiếu bầu của mình, hãy bỏ chúng vào thùng phiếu.



Cách điền vào phiếu bầu

South Australia Issuing Officer Initials

Ballot Paper
Election of one Member for the House of Assembly

DISTRICT

Number the squares from 1 to 4 in the order of your choice.
You are not legally obliged to mark the ballot paper.

<input type="checkbox"/>	CANDIDATE Name	Political Party or Independent
<input type="checkbox"/>	CANDIDATE Name	Political Party or Independent
<input type="checkbox"/>	CANDIDATE Name	Political Party or Independent
<input type="checkbox"/>	CANDIDATE Name	Political Party or Independent

After voting, fold the ballot paper and place it in the ballot box or declaration envelope

Quý vị sẽ nhận được hai phiếu bầu:

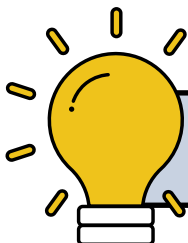
1. Phiếu bầu Hạ viện

Trên phiếu bầu Hạ viện màu xanh, quý vị phải đánh số từng ô vuông với các số liên tiếp theo bất kỳ thứ tự nào quý vị chọn.

1. Đánh số '1' vào ô vuông bên cạnh ứng cử viên mà quý vị muốn chọn là ưu tiên đầu tiên.
2. Đánh số '2' vào ô vuông bên cạnh lựa chọn thứ hai của quý vị.
3. Đánh số '3' vào ô vuông bên cạnh lựa chọn thứ ba của quý vị.

... và tiếp tục như vậy cho đến khi quý vị đã đánh số tất cả các ô vuông.

Nếu quý vị đánh sai, đừng lo lắng. Gạch một đường qua chỗ sai và viết thông tin đúng bên cạnh, hoặc quý vị có thể yêu cầu nhân viên bầu cử cấp một phiếu bầu thay thế.



Nếu quý vị mắc lỗi, hãy luôn nhờ nhân viên bầu cử trợ giúp.

2. Phiếu bầu Thượng viện

Có 2 cách để quý vị bỏ phiếu – trên đường kẻ đậm hoặc dưới đường kẻ - **nhưng không được kết hợp cả hai.**

Bỏ phiếu trên đường kẻ đậm:

Nếu quý vị chọn bỏ phiếu trên đường kẻ đậm:

- Viết số '1' vào ô vuông bên cạnh đảng hoặc nhóm ứng cử viên mà quý vị chọn là ưu tiên đầu tiên.**
- Viết số '2' vào ô vuông bên cạnh lựa chọn thứ hai của quý vị, và tiếp tục như vậy cho tất cả các đảng hoặc nhóm ứng cử viên mà quý vị muốn.**

Quý vị không cần phải viết số vào mọi ô vuông. Để trống phần còn lại của lá phiếu. Không đánh dấu phần bên dưới đường kẻ đậm.

Bằng cách bỏ phiếu trên đường kẻ đậm, phiếu của quý vị sẽ được tính cho các ứng cử viên trong nhóm (hoặc các nhóm) mà quý vị đã chọn.

South Australia, 2026 Election
Ballot Paper for the Election of 11 Legislative Councillors
You may vote in one of two ways. You are not legally obliged to mark the ballot paper.

If you vote ABOVE the line

If you vote above the line write the number 1 in the square next to the group of your choice. You can show more choices if you want to by writing numbers in other squares starting with the number 2. Do not write any numbers below the line.

<input type="checkbox"/>	A Environment First Party	<input type="checkbox"/>	B Shine Australia	<input type="checkbox"/>	C The People's Party	<input type="checkbox"/>	D Farmer's Alliance	<input type="checkbox"/>	E Southern Cross Party
--------------------------	-------------------------------------	--------------------------	-----------------------------	--------------------------	--------------------------------	--------------------------	-------------------------------	--------------------------	----------------------------------

OR

If you vote BELOW the line

If you vote below the line write the numbers 1 to 12 in the squares next to the names of the candidates in the order of your choice. You can show more choices if you want to by continuing to write numbers in more squares. You don't need to write a number in every square. Do not write any numbers above the line.

<input type="checkbox"/>	A Lauren Hall	<input type="checkbox"/>	B Finn Robinson	<input type="checkbox"/>	C Anita Holland	<input type="checkbox"/>	D Winston Barker	<input type="checkbox"/>	E Naomi Lee
<input type="checkbox"/>	Tony Matic	<input type="checkbox"/>	Latika Fischer	<input type="checkbox"/>	Joshua McCall	<input type="checkbox"/>	Nina Harris	<input type="checkbox"/>	Felix Barker
<input type="checkbox"/>	Jane Nguyen	<input type="checkbox"/>	Andy McMahon	<input type="checkbox"/>	Imane Caskey	<input type="checkbox"/>	John Thompson	<input type="checkbox"/>	Jennie Rodriguez
<input type="checkbox"/>	Oliver Bloom	<input type="checkbox"/>	Helen Park	<input type="checkbox"/>	Ahren Patel	<input type="checkbox"/>	Rachel McKinnon	<input type="checkbox"/>	Rory Lane
<input type="checkbox"/>	Sasha Crown	<input type="checkbox"/>	James Ludwig	<input type="checkbox"/>	Vanessa Hollow	<input type="checkbox"/>	Jeremy Choi	<input type="checkbox"/>	Katrina Sebastian
<input type="checkbox"/>	Travis Alves	<input type="checkbox"/>	Ophelia Knight	<input type="checkbox"/>	Porter Smith	<input type="checkbox"/>	Courtney Wilson	<input type="checkbox"/>	Noah Stringer

Issuing Officer Initials

After voting, fold the ballot paper and place it in the ballot box or in the envelope provided.

Bỏ phiếu dưới đường kẻ đậm:

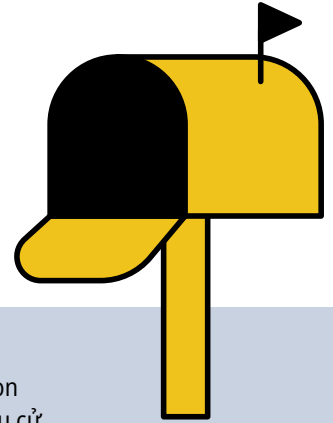
Nếu quý vị chọn bỏ phiếu dưới đường kẻ đậm:

- Viết số '1' vào ô vuông bên cạnh ứng cử viên quý vị chọn đầu tiên.**
- Viết số '2' vào ô vuông bên cạnh ứng cử viên quý vị chọn thứ hai.**
- Viết số 3, 4, 5, 6 vào các ô vuông bên cạnh những ứng cử viên khác mà quý vị chọn, cho đến khi quý vị đã chọn tối thiểu 12 ứng cử viên.**

Quý vị có thể chọn đánh số nhiều hơn 12 ứng cử viên.

Điều gì sẽ xảy ra nếu tôi không thể đến điểm bỏ phiếu?

Nếu quý vị không thể đến điểm bỏ phiếu, hoặc nếu quý vị sẽ ở ngoài tiểu bang, vẫn có những cách khác để bỏ phiếu.



Bỏ phiếu qua đường bưu điện

Quý vị có thể yêu cầu gửi phiếu bầu cho mình qua đường bưu điện bằng cách điền Postal Vote Application Form (Mẫu Đăng ký Bỏ phiếu qua Bưu điện). Hoạt động này sẽ bắt đầu **khoảng sáu tuần** trước ngày bầu cử.



Truy cập trang mạng của chúng tôi tại ecsa.sa.gov.au



Gọi số miễn phí: 1300 655 232

Ủy ban Bầu cử Tiểu bang Nam Úc sẽ xử lý đơn đăng ký của quý vị và bắt đầu gửi phiếu bầu qua bưu điện khoảng hai tuần trước ngày bầu cử.

Đối với những người ở ngoài Tiểu bang Nam Úc: hạn cuối để yêu cầu việc bỏ phiếu qua bưu điện là 8 ngày trước ngày bầu cử.

Đối với những người ở trong Tiểu bang Nam Úc: hạn cuối để yêu cầu bỏ phiếu qua bưu điện là 4 ngày trước ngày bầu cử.

Khi nhận được phiếu bầu, hãy điền đầy đủ và gửi lại qua bưu điện càng sớm càng tốt.

Nhân viên bầu cử sẽ đến thăm một số bệnh viện và viện dưỡng lão trước và trong ngày bầu cử.

Bỏ phiếu khi ở một tiểu bang khác

Sẽ có các trung tâm bỏ phiếu sớm tại tất cả các thành phố thủ phủ ở Úc. Hãy gọi cho chúng tôi hoặc truy cập trang mạng của chúng tôi để xem các địa điểm của các trung tâm bỏ phiếu sớm.



Truy cập trang mạng của chúng tôi tại ecsa.sa.gov.au



Gọi số miễn phí: 1300 655 232

Bỏ phiếu qua điện thoại dành cho người bị giảm thị lực hoặc bị hạn chế trong việc đi lại

Dịch vụ Hỗ trợ Bỏ phiếu qua Điện thoại hiện cũng có sẵn cho những người bị hạn chế trong việc đi lại, hoặc cử tri khiếm thị hoặc giảm thị lực.

Quý vị có cần thông dịch viên không?

Nếu quý vị cần thông dịch viên, hãy gọi Dịch vụ Biên dịch và Thông dịch (TIS National) theo số 131 450 và yêu cầu kết nối với Ủy ban Bầu cử Tiểu bang Nam Úc theo số 1300 655 232.

Giờ làm việc: Thứ Hai – Thứ Sáu | 9:00 sáng đến 5:00 chiều



QUAN TRỌNG – BỎ PHIẾU LÀ BẮT BUỘC. QUÝ VỊ CÓ THỂ BỊ PHẠT TIỀN NẾU KHÔNG BỎ PHIẾU.

Liên hệ với ECSA theo số 1300 655 232 nếu quý vị không thể đi bỏ phiếu.

